



St. Gallen, Kath. Kirche St. Otmar

Fassade Süd

Bestandesaufnahmen

Auftrags-Nr.	613126.0000
Format	80 x 84
Maßstab	1:100
Plan-Nr.	01.03

Architektur- und
Gebäudevermessung

Vermessung und
Geoinformation

Bauprojekte und
Projektmanagement

Raumentwicklung,
Verkehrs- und
Umweltsplanung

CH-7430 Thuss
Schützenweg 8
Fon +41 81 650 05 05

CH-7017 Fels
Denter Vies St.
Fon +41 81 920 91 20

CH-8106 Meien
Kirchgasse 62
Fon +41 44 525 52 00

CH-7000 Olz
Sonnhaldestrasse 1
Fon +41 81 353 52 27

CH-7086 Branz
Vaxerel 9
Fon +41 81 637 07 07

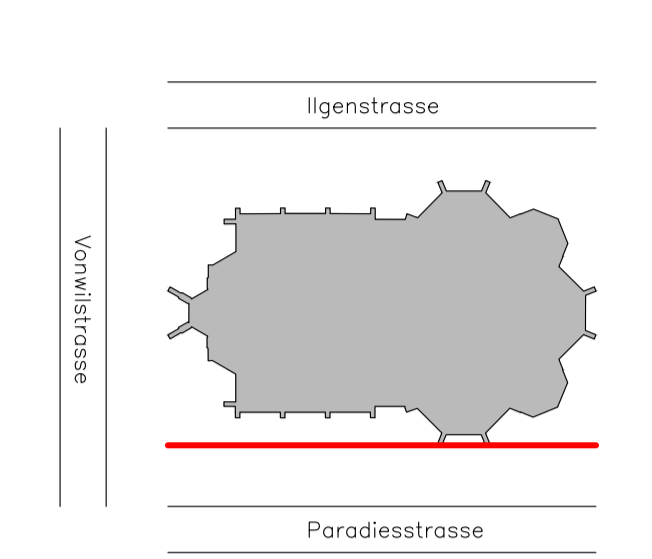
CH-7240 Küssis
im Wyler
Fon +41 81 332 14 54



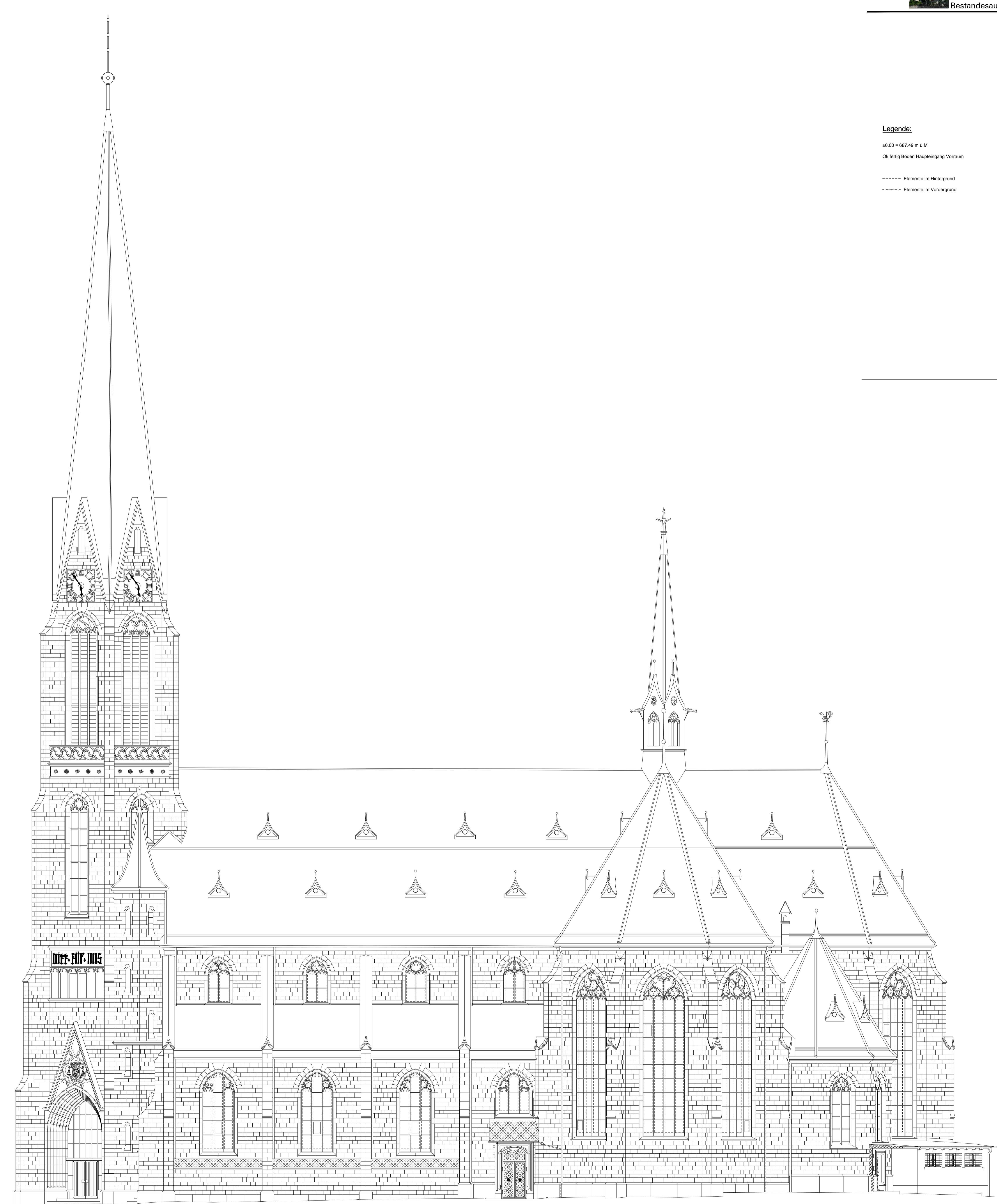
Legende:

- ±0.00 = 687.49 m ü.M.
- Ok fertig Boden Hauptengang Vorraum
- Elemente im Hintergrund
- Elemente im Vordergrund

Übersicht:



+75.00
+70.00
+65.00
+60.00
+55.00
+50.00
+45.00
+40.00
+35.00
+30.00
+25.00
+20.00
+15.00
+10.00
+5.00
±0.00
-5.00



±0.00 = 687.49 m ü.M.
Ok fertig Boden Hauptengang Vorraum

